

東和小学校のみなさんへ

令和8年度

夏休み

錦織

子どもステーション

満員御礼

受付終了です

ありがとうございました!

2026

7/24 (金) 9:00-16:00

集合8:45

受付開始

7月7日(火)
8:00~

①or②どちらか1つ
お申込み願います!

参加費 1,000円 (昼食代)

対象者 東和小学校1~6年生
(定員19名)



かもめの郷
お菓子ファクトリー



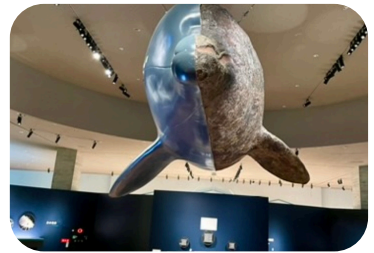
午前

お昼ごはん
ランチ ナポリタン



おひる

陸前高田市
博物館



午後

登米市錦織公民館 (錦織地域振興会)
(担当: 佐藤) 東和町錦織字雷神山15-3

TEL. 0220-53-3003

ホームページ



Facebook



LINE



Instagram



主催 錦織地域振興会・登米市錦織公民館

岩手県大船渡市方面

持ち物

- 参加費 □帽子
 - 水分（多めに）
 - ハンカチ、ティッシュ
 - おやつ（食べ切れる分）
 - ゴミ袋
 - 酔い止め（必要な人）
 - 保険証・乳幼児受給者証（写）
マイナ保険証の方は、マイナポータルに表示される被保険者資格情報のPDFファイルをあらかじめダウンロードしたもの、その印刷物
- ※リュックに携帯

行程

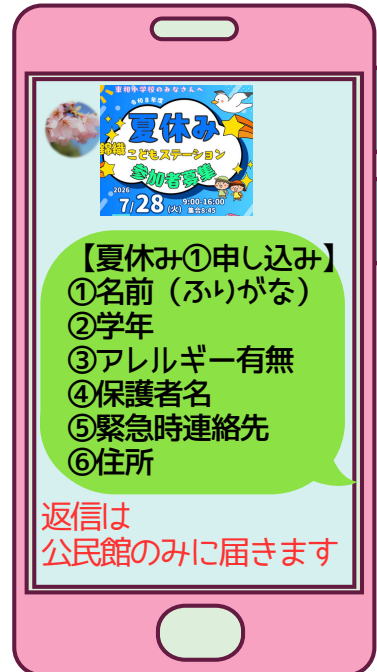
- 9:00 公民館集合
トイレを済ませ出発
- 10:30 到着！
かもめの玉子工場見学
- 11:45 お昼ごはん
ほっとポット
ナポリタフ&ピザ&ポテト&飲み物
- 13:00 陸前高田市博物館
- 14:45 陸前高田出発
- 16:00 公民館到着、解散

おねがい

※当日、記録用、SNS用の写真撮影を行いますので、あらかじめご了承ください。
※開催3日前からキャンセル料が発生する場合がありますので、ご注意ください。

LINEから申込

①～⑥を送信してください。



公民館より受付完了の返信をします！
返信まで30-60分程度お時間をいただく場合があります。ご了承ください。

【主催・お問合せ】

登米市錦織公民館（錦織地域振興会）
（担当：佐藤） 東和町錦織字雷神山15-3

Tel. 0220-53-3003（8:30～17:00）

これ以外の時間は、メール、
✉メール：nkk3003@ymail.ne.jp LINEにてご対応いたします。

ご不明な点等がありましたら、お気軽
にお問合せください。

夏休みこどもステーションは、
①or②どちらかを選んで
お申込み願います！

東和小学校のみなさんへ

令和8年度

夏休み

錦織

満員御礼

受付終了です

ありがとうございました!

ヒルサイドモール

2026

8/5

(水)

8:50-16:00

集合8:40

受付開始

7月7日(火)
8:00~

①or②どちらか1つ
お申込み願います!

参加費 1,000円 (昼食代)

対象者 東和小学校1~6年生
(定員19名)

アクアテラス錦ヶ丘
水と光の水族館



午前

アジア料理サモサ
カレー&ナンセット



おひる

大型室内遊園地
キッズランドUS



午後

登米市錦織公民館 (錦織地域振興会)
(担当: 佐藤) 東和町錦織字雷神山15-3

Tel. 0220-53-3003

主催 錦織地域振興会・登米市錦織公民館

ホームページ



Facebook



LINE



Instagram



仙台錦ヶ丘ヒルサイドモール

持ち物

- 参加費 □帽子
- 水分（多めに）
- ハンカチ、ティッシュ
- おやつ（食べ切れる分）
- ゴミ袋
- 酔い止め（必要な人）
- 保険証・乳幼児受給者証（写）

マイナ保険証の方は、マイナポータルに表示される被保険者資格情報のPDFファイルをあらかじめダウンロードしたもの、その印刷物

※リュックに携帯

行程

- 8:40 公民館集合
トイレを済ませ出発
- 10:30 アクアテラス錦ヶ丘
- 11:30 お昼ごはん
サモサ
カレー＆ナン（ドリンク・デザート付き）
- 12:30 キッズランドUS
大型室内遊園地
- 14:30 仙台出発
- 16:00 公民館到着、解散

おねがい

※当日、記録用、SNS用の写真撮影を行いますので、あらかじめご了承ください。
※開催3日前からキャンセル料が発生する場合がありますので、ご注意ください。

【主催・お問合せ】

登米市錦織公民館（錦織地域振興会）
（担当：佐藤） 東和町錦織字雷神山15-3

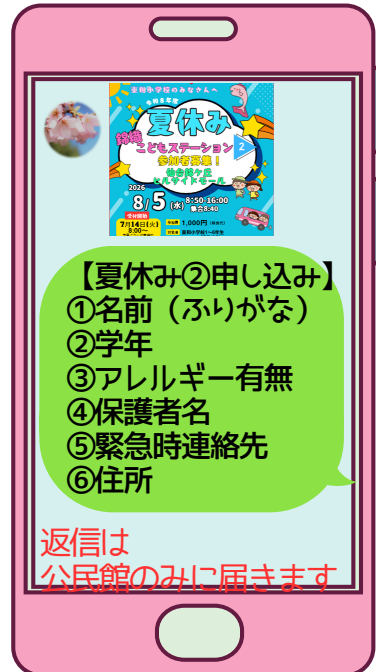
Tel. 0220-53-3003（8:30~17:00）

これ以外の時間は、メール、
✉メール：nkk3003@ymail.ne.jp LINEにてご対応いたします。

ご不明な点等がありましたら、お気軽
にお問合せください。

LINEから申込

①~⑥を送信してください。



公民館より受付完了の返信をします！
返信まで30-60分程度お時間をいただく
場合があります。ご了承ください。

夏休み子どもステーションは、
①or②どちらかを選んで
お申込み願います！